



Licence No.11/12970

บริษัท เดียร์ ทราเวล จำกัด Dear Travel Co., Ltd.

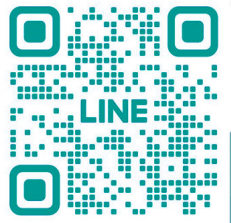
474 ถนนเสนาณรงค์ 1 แขวงจระเข้บัว เขตตลาดพร้าว กรุงเทพมหานคร 10230

www.deartravel.co.th

089-208-6249

deartravelficial@gmail.com

DearTravelTH



@572wnpth



UNSEEN WONDERLAND



ราคาเริ่มต้น **43,999** บาท/ท่าน

เดินทาง : มิถุนายน - กรกฎาคม 2569 **8D7N**

THE MYSTICAL HIGHLANDS OF ABA & GANNAN

เส้นทางมหัศจรรย์แห่งทิเบตตะวันตก

- มหาทุ่งหญ้าริ้วเอ่อเกีย สวรรค์แห่งทุ่งหญ้าบนที่ราบสูงของทิเบตตะวันตก
- จากำนำ หมู่บ้านสวรรค์บนภูเขาแห่งกานหนาน
- ทะเลสาบฮวาหุ พื้นที่ชุ่มน้ำที่สวยงามที่สุดของจีน
- โค้งแรกแม่น้ำหวงเหอ สุดสวยงามและยิ่งใหญ่
- โค้งน้ำพระจันทร์แห่งหงหยวน
- อุทยานเหลียนเป่าเย่จื่อ โตโลโมกัแห่งแดนมังกร
- อุทยานดอกไม้เอ๋อมอดังทุ่งดอกไม้ธรรมชาติที่ใหญ่ที่สุดของทิเบตตะวันตก

อาหารพิเศษ

อาหารประจำถิ่น



👍 เกี่ยวเพลิน
ไม่เข้า
ร้าน Shop

✓ พักโรงแรม 4 ดาว

✓ รวมทิปไกด์และพนักงานขับรถ

✓ อาหารครบทุกมื้อ

✓ รวมบัตรเข้าชมตลอดทริป

Zhagana Village

วัฒนธรรมชาวทิเบตที่ดั้งเดิมหมู่บ้านจาท่าน่า

กำหนดการเดินทาง

วันเดินทาง มิถุนายน - กรกฎาคม 2569	ราคา (บาท) พักห้องละ 2-3 ท่าน	ราคา (บาท) เด็กอายุตั้งแต่ 2 ปี ไม่เกิน 12 ปี (มีเตียง)	พักเดี่ยว เพิ่ม
10-17 มิถุนายน	43,999	43,999	7,000
24 มิถุนายน - 1 กรกฎาคม	43,999	43,999	7,000
10-17 กรกฎาคม	45,999	45,999	7,000
24-31 กรกฎาคม	45,999	45,999	7,000

*** ราคารวมทิปแล้วและ ไม่เข้าร้านช้อปปิ้ง ***

ตารางบิน

BKK •-----✈-----• TFU

ไฟล์ทบิน เวลาออก เวลาถึง

MU5036 19:15 22:55

TFU •-----✈-----• BKK

ไฟล์ทบิน เวลาออก เวลาถึง

MU5035 16:05 18:10

Ruoergai Grassland

มรดกแห่งที่ราบสูง หุบเขาไร่แอ่ก๊าย

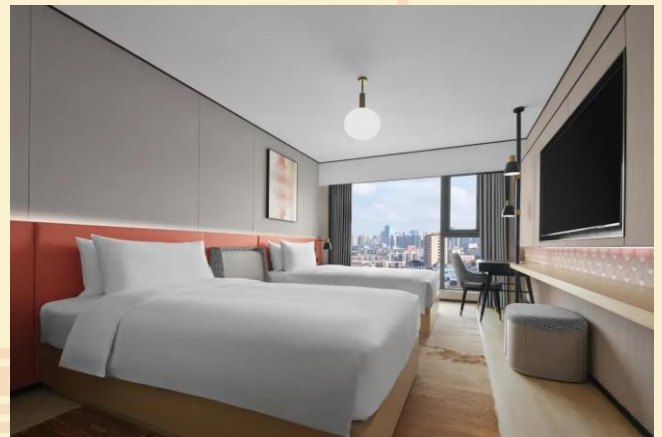
รายการท่องเที่ยว

วัน	รายการทัวร์	อาหาร			โรงแรม
		เช้า	เที่ยง	เย็น	
1	สนามบินสุวรรณภูมิ - สนามบินเทียนฝูเฉิงตู			✈	HILTON GARDEN INN HOTEL 4 ดาว หรือเทียบเท่า
2	เฉิงตู - ชงพาน - ทะเลสาบเต๋อซี - เมืองเก๋าชงพาน - ชวนจู่ซือ - ส่วนลาเวนเดอร์	✓	✓	✓	BAILI ZUNXUAN HOTEL 4 ดาว หรือเทียบเท่า
3	ชวนจู่ซือ - หุบเขาไร่แอ่ก๊าย - หลางมู่ซือ - อารามเก๋อเอ๋อตีซือ - เตี้ยปู้	✓	✓	✓	SAIYIN HOTEL 4 ดาว หรือเทียบเท่า
4	เตี้ยปู้ - จากาน่า - หมู่บ้านจากาน่า - ไร่แอ่ก๊าย - โด่งแรกแม่น้ำหวงเหอ (ปั่นไ้เคลื่อนขาขึ้น)	✓	✓	✓	TANGGUTE HOTEL 4 ดาว หรือเทียบเท่า
5	ทังเค่อ - หงหยวน - โด่งน้ำพระจันทร์ (รวมรถแบตเตอรี่) - อุทยานเหลียนเป่าเย่จื่อ (รวมรถแบตเตอรี่)	✓	✓	✓	ZUNGE ZHOU YUE HOTEL 4 ดาว หรือเทียบเท่า
6	อาป่า - อุทยานดอกไม้เอ๋อมอถิง (รวมรถอุทยาน) - หุบเขาเก๋อเอ๋อโกว - ตูเจียงเยียน	✓	✓	✓	YUELANLI S HOTEL 4 ดาว หรือเทียบเท่า
7	จัตุรัสหย่างเทียนหวู่ - เฉิงตู - ถนนชอยก๊วงชอยแคบ - ถนนคนเดินไท่กูหลี่	✓	✓	✓	SPRING DOWNTOWN HOTEL 4 ดาว หรือเทียบเท่า
8	วัดเหวินซู - สนามบินเทียนฝูเฉิงตู - สนามบินสุวรรณภูมิ	✓	✓	✈	

รายการทัวร์ข้างต้นอาจมีการสลับปรับเปลี่ยนเพื่อความเหมาะสม

วันแรก กรุงเทพฯ สนามบินสุวรรณภูมิ - เจียงตู สนามบินเทียนฝู

- 16.15 น. พร้อมกันที่สนามบินสุวรรณภูมิ อาคารผู้โดยสารขาออก ชั้น 4 เคาน์เตอร์สายการบิน
 บินเสฉวนแอร์ไลน์ **CHINA EASTERN AIRLINES (MU)** เจ้าหน้าที่ของบริษัทฯ คอยอำนวยความสะดวก
 สะดวกด้านสัมภาระและเอกสารการเดินทางแก่ท่าน
- 19.15 น. ออกเดินทางโดยเที่ยวบินที่ MU5036 บริการอาหารและเครื่องดื่ม
หมายเหตุ การจัดที่นั่งของสายการบินเป็นระบบ Random ไม่สามารถเลือกที่นั่งล่วงหน้า
 อาจจะไม่ได้นั่งติดกัน หรือ นั่งคนละโซนซึ่งเป็นไปตามการจัดการและเงื่อนไขของสายการบิน
- 22.55 น. เดินทางถึงท่าอากาศยานเทียนฝู **นครเจียงตู** (เวลาท้องถิ่นเร็วกว่าประเทศไทย 1 ชั่วโมง) เมืองเอก
 ของมณฑลเสฉวน มณฑลแห่งนี้มีแม่น้ำ 4 สายไหลผ่าน จึงได้ชื่อว่า เสฉวน (Si Chuan) เป็นพื้นที่
 ที่อุดมสมบูรณ์จนได้รับฉายาว่าเป็น เมืองแห่งสรวงสวรรค์ และเป็นเมืองที่มีชื่อเสียงทาง
 ประวัติศาสตร์จากวรรณกรรมจีนเรื่องสามก๊ก หลังผ่านพิธีการตรวจเอกสารการเข้าเมืองแล้ว.....
 นำท่านเข้าพัก **HILTON GARDEN INN HOTEL** ระดับ 4 ดาวหรือเทียบเท่า

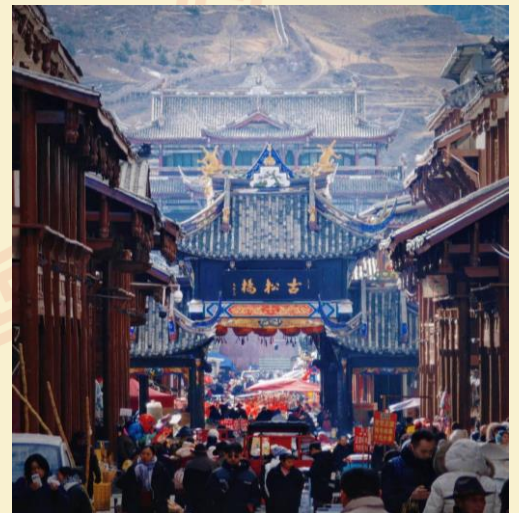

วันที่สอง เจียงตู - ชงพาน - ทะเลสาบเต๋อซี - เมืองเก่าชงพาน - ชวนจู่ซื่อ - สวนลาเวนเดอร์
📍 (B/L/D)

- เช้า** 📍 บริการอาหารเช้า ณ ห้องอาหารของโรงแรม
 ออกเดินทางสู่ **ชงพาน** (ใช้เวลาเดินทางประมาณ 5 ชั่วโมง)
- กลางวัน** 📍 บริการอาหารกลางวัน ณ ภัตตาคาร

น้ำท่วมน้ำท่วม **ทะเลสาบเต๋อซี** ในอำเภอเม่าเสี้ยน ทะเลสาบน้ำจืดขนาดใหญ่ที่ตั้งอยู่บนความสูง
กว่า 2,258 เมตร จากระดับน้ำทะเล ทะเลสาบแห่งนี้ไม่ได้เกิดขึ้นตามธรรมชาติทั่วไป แต่
เป็น “ทะเลสาบที่เกิดจากภัยพิบัติแผ่นดินไหว” ด้วยแร่ธาตุจากภูเขาหินปูน ทำให้น้ำในทะเลสาบมี
สีเขียวมรกตใสและสงบนิ่งสะท้อนเงาภูเขาที่ล้อมรอบอีกด้วย



เที่ยวชม **เมืองเก่าซงพาน** เป็นเมืองโบราณปราการ
โบราณที่มีประวัติศาสตร์ยาวนานกว่า 1,000 ปี เป็น
เมืองยุทธศาสตร์สำคัญที่เชื่อมต่อระหว่างมณฑล
เสฉวน กานซู และชิงไห่ มาตั้งแต่สมัยราชวงศ์ถัง
ด้านหน้าประตูเมืองจะมีรูปปั้นของ พระเจ้าซงเซิน กัม
โป กษัตริย์ทิเบต และ เจ้าหญิงเหวินเฉิง แห่งราชวงศ์
ถัง เพื่อระลึกถึงเหตุการณ์ทางประวัติศาสตร์ที่ทรงใช้
เมืองซงพานเป็นจุดเชื่อมสัมพันธ์ทางการทูตและ
วัฒนธรรม เป็นที่อยู่อาศัยร่วมกันของชาวจีนฮั่น, ชาว
ทิเบต, ชาวฮุย (มุสลิม) และชาวเผ่าเซียง อีกทั้งยังมองเห็นมัสยิดตั้งอยู่ใกล้กับวัดพุทธทิเบต และ
ได้ลิ้มลองอาหารที่มีความหลากหลาย เช่น เนื้อจามรีแดดเดียว และอาหารพื้นเมือง
...มุ่งหน้าสู่ **เมืองชวนจู๋ซื่อ** ปิดท้ายวันแรกด้วย **สวนลาเวนเดอร์** ชมความงดงามของดอกไม้สีม่วง
ขนาดเล็กที่ออกดอกกระจุกตัวเป็นช่อเรียวยาว แต่มีกลิ่นหอมอ่อนๆ ที่ได้รับความนิยมนำมาผลิต
เป็นน้ำมันหอมระเหย





ค่ำ

📍 บริการอาหารค่ำ ณ ภัตตาคาร

ที่พัก **BAILI ZUNXUAN HOTEL** ระดับ 4 ดาวหรือเทียบเท่า



วันที่สาม **ชวงจูซื่อ – ทุ่งหญ้าริ้วเอ๋อก้าย – หลางมู่ซื่อ – อารามเก้อเอ๋อตี้ซื่อ – เตี่ยปู้**

📍(B/L/D)

เช้า

📍 บริการอาหารเช้า ณ ห้องอาหารของโรงแรม

นำท่านเดินทางสู่ **เมืองเตี่ยปู้** (ใช้เวลาเดินทางประมาณ 4 ชั่วโมง) ระหว่างเส้นทางผ่านชม **ทุ่งหญ้าริ้วเอ๋อก้าย** พื้นที่ชุ่มน้ำและทุ่งหญ้าบนที่ราบสูงที่ใหญ่ที่สุดอันดับ 2 ของประเทศจีน ตั้งอยู่ทางตะวันตกเฉียงเหนือของมณฑลเสฉวน รอยต่อระหว่างมณฑลเสฉวนและกานซู ทุ่งหญ้าแห่งนี้เป็นหนึ่งในพื้นที่ที่มีความหลากหลายทางชีวภาพสูงและเป็นบ้านของชาวทิเบตที่ใช้ชีวิตแบบ

เร่ร่อนเลี้ยงสัตว์ อยู่บนความสูงระหว่าง 3,300 - 3,600 เมตรจากระดับน้ำทะเล มีความสำคัญในฐานะ "หอคอยแห่งน้ำ" ที่คอยจ่ายน้ำให้กับกลุ่มแม่น้ำเหลืองและแม่น้ำแยงซี



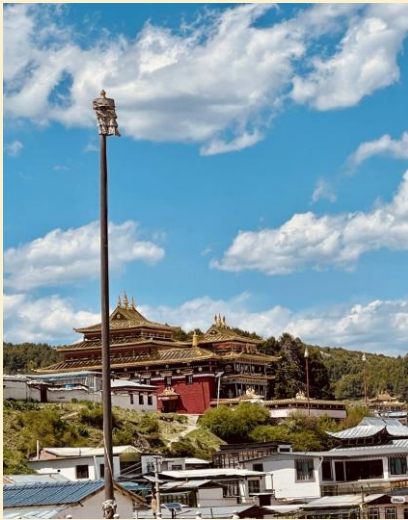
กลางวัน

📍 บริการอาหารกลางวัน ณ ภัตตาคาร

นำท่านเดินทางสู่ **หลางมู่ชือ** (ใช้เวลาประมาณ 2 ชั่วโมง) ตำบลเล็กๆอยู่ในหุบเขาเส้นแบ่งระหว่างชายแดนของมณฑลกานซู่ กับมณฑลเสฉวน ล้อมรอบด้วยทุ่งหญ้า, ป่าไม้และเนินเขา โดย



มีแม่น้ำไปหลงซึ่งกว้างไม่ถึง 2 เมตรไหลผ่าน ที่หลางมู่ชือ มีวัดพุทธทิเบตนิกายเกลูก ที่มีชื่อเสียง 2 แห่ง คือ วัดเกอร์ติ กอมปา อยู่ฝั่งเสฉวน และ วัดเซอร์ติ กอมปา อยู่ฝั่งกานซู่นำท่านเดินทางสู่ **อารามเก้อเอ๋อตี้ชือ** หรือที่รู้จักในชื่อภาษาทิเบตว่า "อารามเกียร์ติ" เป็นอารามพุทธนิกายเกลูก (หมวกเหลือง) ที่ใหญ่ที่สุดและมีความสำคัญมากที่สุดและ เป็นศูนย์กลางทางศาสนาและวัฒนธรรมของชาวทิเบตในแถบอาป่า มีประวัติศาสตร์ยาวนานกว่า 120-150 ปี รอบอารามล้อมรอบด้วยกงล้อมนตราไม้พันตัว ซึ่งนักท่องเที่ยวจะได้เห็นภาพชาวทิเบตท้องถิ่นมาเดินหมุนกงล้อเพื่อแสวงบุญตลอดทั้งวัน



ค่ำ

🍷 บริการอาหารค่ำ ณ ภัตตาคาร

ที่พัก **SAIYIN HOTEL** ระดับ 4 ดาวหรือเทียบเท่า



วันที่สี่

เต๋ยปู้ – จากาน่า – หมู่บ้านจากาน่า – ไร่เอ๋อก้าย – โค้งแรกแม่น้ำหวงเหอ
(รวมบันไดเลื่อนขาขึ้น)

🍷 (B/L/D)

เช้า

🍷 บริการอาหารเช้า ณ ห้องอาหารของโรงแรม

นำท่านเดินทางสู่ **จากาน่า** หรือที่รู้จักในนาม “สวนอีเดนบนที่ราบสูง” หมู่บ้านทิเบตโบราณกลางหุบเขา ซึ่งตั้งอยู่ที่ระดับความสูงจากน้ำทะเลเฉลี่ย 2,700 – 3,300 เมตร รายล้อมด้วยภูเขาหินขนาดใหญ่ เสมือนกำแพงยักษ์ที่ป้องกันอันตรายให้หมู่บ้าน โดยภูเขาสูงสุดในบริเวณนี้อยู่เหนือระดับน้ำทะเล 4,950 เมตร ด้วยชื่อเสียงของทิวทัศน์ธรรมชาติที่รายล้อมรอบหมู่บ้านแบบ 360 องศา ทำให้จากาน่าเป็น 1 ในสถานที่ท่องเที่ยวที่สวยงามที่สุดของกานหนาน และกลายเป็นจุดเช็คอินใหม่ที่ได้รับความนิยมจากนักท่องเที่ยว เป็นอย่างมาก



กลางวัน

📍 บริการอาหารกลางวัน ณ ภัตตาคาร

นำท่านเดินทางสู่ **เมืองริ้วเอ๋อเก๋าย** (ใช้เวลาเดินทางประมาณ 2.30 ชั่วโมง)

แวะชม **โค้งแรกแม่น้ำหวงเหอ** เป็นจุดที่แม่น้ำเหลือง ซึ่งเป็นแม่น้ำสายแม่ของจีน ไหลผ่านทุ่งหญ้าและวกตัวกลับ 180 องศา จนเกิดเป็นโค้งรูปตัว S ที่สวยงามและยิ่งใหญ่ที่สุดแห่งหนึ่ง ความสูงจากระดับน้ำทะเล 3,500 เมตร อุทยานแห่งนี้มียังบันไดเลื่อนยาวพิเศษ ที่สร้างขึ้นตามแนวเขา เพื่ออำนวยความสะดวกให้นักท่องเที่ยวขึ้นไปบนจุดสูงสุดโดยไม่ต้องเหนื่อยในพื้นที่ที่มีอากาศเบา



ค่ำ

📍 บริการอาหารค่ำ ณ ภัตตาคาร

ที่พัก **TANGGUTE HOTEL** ระดับ 4 ดาวหรือเทียบเท่า



วันที่ห้า

ทั้งเค่อ – หงหยวน- โค้งน้ำพระจันทร์ (รวมรถแบดเตอร์) – อุทยานเหลียนเป่า
เย่จื่อ (รวมรถแบดเตอร์) 📍 (B/L/D)

เช้า

📍 บริการอาหารเช้า ณ ห้องอาหารของโรงแรม

...เดินทางมุ่งหน้าสู่อำเภอหงหยวน เขตปกครองตนเองชนชาติทิเบตและเซียงอาบ่า (ใช้เวลาเดินทางประมาณ 5 ชั่วโมง) นำท่านชม **โค้งน้ำพระจันทร์** จุดชมวิวทางธรรมชาติที่มีชื่อเสียงของหงหยวน สถานที่แห่งนี้ได้รับการขนานนามตามลักษณะของแม่น้ำไปเหอ ที่ไหลคดเคี้ยวผ่าน

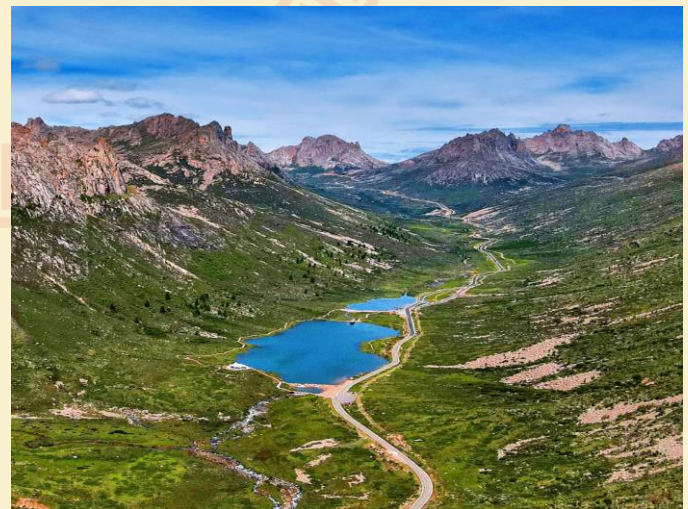
ทุ่งหญ้ากว้างใหญ่จนเกิดเป็นส่วนโค้งที่ดูคล้ายกับรูปพระจันทร์ ตั้งอยู่บนความสูงประมาณ 3,500 เมตรจากระดับน้ำทะเล มีแม่น้ำไปเทอไหลพาดผ่านทุ่งหญ้าเป็นรูปตัว S อย่างอ่อนช้อย หากมองจากมุมสูงจะเห็นเป็นเส้นสายสีเงินที่ตัดกับสีเขียวของทุ่งหญ้าในฤดูร้อน หรือสีทองในฤดูใบไม้ร่วง



กลางวัน

📍 บริการอาหารกลางวัน ณ ภัตตาคาร

นำท่านเดินทางสู่ **อุทยานเหลียนเป่าเย่จื่อ** หรือที่มักเรียกกันว่า “โดโลไมท์แห่งแดนมังกร” เป็นสถานที่ท่องเที่ยวระดับ 4A ที่เพิ่งเปิดตัวอย่างเป็นทางการเมื่อปี 2022 มีความสวยงามระดับ Unseen จนได้รับการขนานนามว่าเป็น “โลกแฟนตาซีแห่งตะวันออก” ด้วยภูมิประเทศที่ประกอบด้วยยอดเขาหินปูนทรงแหลมคมตัดกับท้องฟ้าและทะเลสาบสีเทอร์ควอยซ์



ค่ำ

📍 บริการอาหารค่ำ ณ ภัตตาคาร

ที่พัก **ZUNGEZHOUYUE HOTEL** ระดับ 4 ดาวหรือเทียบเท่า



วันที่หก อาป่า – อุทยานดอกไม้เอ๋อมอถัง(รวมรถอุทยาน) – หุบเขาภู่อ๋อโกว- ตูเจียงเยียน
 ๑๑ (B/L/D)

เช้า ๑๑ บริการอาหารเช้า ณ ห้องอาหารของโรงแรม

นำท่านเดินทางสู่ **อุทยานดอกไม้เอ๋อมอถัง** ทุ่งหญ้ากึ่งพื้นที่ชุ่มน้ำบนที่ราบสูงที่มีชื่อเสียงใน
 ฐานะ “ทะเลดอกไม้ที่ใหญ่ที่สุดในที่ราบสูงชิงไห่-ทิเบต” ด้วยพื้นที่กว้างขวางกว่า 30,000 ไร่
 ตั้งอยู่ที่ความสูงประมาณ 3,500 เมตรจากระดับน้ำทะเล มีฉากหลังเป็นภูเขาหิมะไกลๆ และมีฝูง
 จามรีและม้าเดินเล็มหญ้าอย่างอิสระ ทุ่งหญ้าแห่งนี้จะถูกปกคลุมด้วยดอกไม้ป่าหลากสีสัน เช่น
 ดอกดาวกระจาย ดอกไม้ป่าสีม่วง เหลือง และขาว บานสะพรั่งสุดลูกหูลูกตาตัดกับท้องฟ้าสีคราม



กลางวัน

📍 บริการอาหารกลางวัน ณ ภัตตาคาร

นำท่านเดินทางกลับสู่ตูเจียงเยียน...ระหว่างเส้นทางผ่านชมทัศนียภาพของ **หุบเขาภู่อ๋อโกว** ตั้งอยู่ในเขตหุบเขาสีเขียวเป็นหุบเขาธรรมชาติที่มีชื่อเสียงบนเส้นทาง เจิงตู - อาปา - กานหนาน มีความสูงประมาณ 2,600-3,000 เมตรเหนือระดับน้ำทะเล เส้นทางโดดเด่นด้วยภูมิประเทศหุบเขาลึก รายล้อมด้วยภูเขาสูง ป่าสน และลำธารใสสะอาด

ค่ำ

📍 บริการอาหารค่ำ ณ ภัตตาคาร

ที่พัก **YUELANLI S HOTEL** ระดับ 4 ดาวหรือเทียบเท่า



วันที่เจ็ด

จัตุรัสหย่างเทียนหวู่ - เจิงตู - ถนนชอยกว้างชอยแคบ - ถนนคนเดินไท่กุหลี่

📍 (B/L/D)

เช้า

📍 บริการอาหารเช้า ณ ห้องอาหารของโรงแรม

นำท่านชมความน่ารักของ มาสคอตหมีแพนด้า แห่งตูเจียงเยียน นอนเอกเซนกถ่ายเซลฟี่ตัวเอง อยู่กลาง **จัตุรัสหย่างเทียนหวู่** ดึงดูดนักท่องเที่ยวให้มาเช็คอินและถ่ายรูปคู่จนกลายเป็นกระแสความนิยม นื่องแพนด้าตัวนี้ ขนาดไม่ธรรมดา ยาว 26 เมตร กว้าง 11 เมตร น้ำหนัก 130 ตัน เป็นผลงานการออกแบบจาก Florentijn Hofman นักออกแบบชื่อดังชาวเนเธอร์แลนด์ ที่ได้แรงบันดาลใจจากข่าวที่ว่าหมีแพนด้าเคยหลงทางมาโผล่กลางเมืองนี้ เมื่อปี ค.ศ 2005



กลางวัน

📍 บริการอาหารกลางวัน ณ ภัตตาคาร

เดินทางกลับ **เมืองเจิงตู** ไปยัง **ถนนความใจ๋เซียงจื่อ** หรือ **ถนนชอยกว้างชอยแคบ** เดิมทีเป็น



ถนนโบราณสร้างขึ้นในสมัยราชวงศ์ชิงชอยกว้างเป็นที่อยู่ของผู้มีฐานะใช้รถม้าสัญจร ชอยจิ่งกว้างสวยชอยแคบใช้เป็นทางเดินสัญจรของคนทั่วไป ต่อมารัฐบาลได้ทำการปรับปรุงและซ่อมแซมอาคารใหม่ในสถาปัตยกรรมแบบจีนโบราณ แต่การตกแต่งภายในเป็นแบบสมัยใหม่ กลายเป็นถนนคนเดินของเจิงตูที่ได้รับความนิยมจากนักท่องเที่ยว

บรรยากาศของสองฝั่งถนนคนเดินที่มีชอย 3 ชอยยาวประมาณ 400 เมตร เต็มไปด้วยร้านค้าเล็กๆ ตั้งเรียงรายตามตรอกชอย ให้ท่านได้เดินเที่ยวชมอย่างเพลิดเพลิน ทั้งร้านหนังสือ, ร้านชา-กาแฟ, บาร์, เสื้อผ้า รวมถึง **POP MART** ร้านอาร์ตทอยชื่อดังอย่างที่กำลังได้รับความนิยมเป็นอย่างมาก และไปใช้เวลากันต่อที่ย่านช้อปปีง **ถนนไท่กู่หลี่**

ค่ำ

📍 บริการอาหารค่ำ ณ ภัตตาคาร

ที่พัก **SPRING DOWNTOWN HOTEL** ระดับ 4 ดาวหรือเทียบเท่า



วันที่แปด วัดเหวินซู - สนามบินเทียนฝู เจิงตู - สนามบินสุวรรณภูมิ

📍 (B/L)

เช้า

📍 บริการอาหารเช้า ณ ห้องอาหารของโรงแรม

นำท่านเดินทางสู่ **วัดเหวินชู่** อารามพุทธแห่งสำคัญประจำเมืองเฉิงตู มีประวัติเก่าแก่ย้อนไปถึง สมัยราชวงศ์ถัง คำว่า เหวินชู่ หมายถึงพระมัญชุศรีโพธิสัตว์ ผู้เป็นเลิศด้านปัญญา ซึ่งในอดีตที่นี้ เคยมีชื่อว่าวัดชินเซียงมีตำนานเล่าว่า เมื่อพระภิกษุชื่อตู้ที่จำพรรษา ณ วัดแห่งนี้มรณภาพลงและ ถูกนำร่างไปเผา กลับปรากฏภาพพระมัญชุศรีโพธิสัตว์ในเปลวเพลิง ผู้คนจึงเชื่อว่าพระชื่อตู้เป็น พระมัญชุศรีกลับชาติมาเกิด วัดชินเซียงจึงเปลี่ยนชื่อมาเป็นอารามเหวินชู่ นับแต่นั้นมา อารามแห่งนี้ยังเป็นแหล่งเก็บสะสมงานศิลป์สำคัญๆ อย่างภาพวาดและภาพเขียนพู่กันเก่าแก่อีกเป็นจำนวนมาก



กลางวัน

📍 บริการอาหารกลางวัน ณ ภัตตาคาร

นำท่านไปยัง **สนามบินเทียนฝู** เช็คอินและรับบัตรโดยสารขึ้นเครื่องบิน

16.05 น. ออกเดินทางกลับโดยเที่ยวบินที่ **MU 5035** บริการอาหารว่างและเครื่องดื่ม

18.10 น. เดินทางถึงสนามบินสุวรรณภูมิกรุงเทพฯ โดยสวัสดิภาพ

The Mystical Highlands of Aba & Gannan

เฉิงตู อาป่า จากาน่า 8 วัน 7 คืน

สายการบินไชน่าอีสเทิร์นแอร์ไลน์ (MU)



อัตรานี้รวม

1. ตัวเครื่องบิน เส้นทาง กรุงเทพฯ-เชียงใหม่-กรุงเทพฯ
*** กระเป๋าสัมภาระน้ำหนักไม่เกิน 23 กก. และ กระเป๋าถือขึ้นเครื่องบิน 1 ใบน้ำหนักไม่เกิน 5 กก. ***
2. ค่าโรงแรมที่พักตามรายการ พักห้องละ 2-3 ท่าน
3. ค่าอาหารตามที่ระบุในรายการ (สงวนสิทธิ์ในการสลับมื้อหรือเปลี่ยนแปลงเมนูตามสถานการณ์)
4. ค่ารถโค้ชนำเที่ยวตามที่ระบุในรายการ
5. ค่าธรรมเนียมเข้าชมสถานที่
6. ค่าน้ำดื่มบนรถวันละ 1 ขวด/ท่าน
7. ค่าทิปไกด์ท้องถิ่น, คนขับรถ และหัวหน้าทัวร์
8. ค่าประกันภัยอุบัติเหตุระหว่างการเดินทางวงเงิน 1 ล้านบาท (เงื่อนไขเป็นไปตามกรมธรรม์)



บริษัท ประกันภัยไทยวัฒนามิ จำกัด (มหาชน) สำนักงานใหญ่
71 ถนนติวานนท์ แขวงสามเสนใน เขตพญาไท กรุงเทพฯ 10400
โทร. 02-6960800 แฟกซ์: 02-6960808
THAIWATTANA INSURANCE PCL.
71 Din Daeng Road, Samsen Nai, Phaya Thai, Bangkok 10400

ข้อตกลงการขอเอาประกันภัยอุบัติเหตุเดินทาง
สำหรับธุรกิจนำเที่ยวและมัคคุเทศก์
แผนประกันภัย ทรรษา



แผนประกันภัย

ทรรษา 25

ข้อตกลงคุ้มครอง (Insuring Agreement)

ไม่จำกัดอายุผู้ทำประกันภัย (No age limit)

จำนวนเงินเอาประกันภัย (บาท)
Sum Insured (Bht.)

1. เสียชีวิต สูญเสียอวัยวะ สายตา หรือทุพพลภาพถาวรสิ้นเชิง อ.บ.1 ต่อคน P.A.1: Loss of life, dismemberment, loss of sight or total permanent disability per person	1,000,000
2. การรักษาพยาบาลต่ออุบัติเหตุแต่ละครั้ง ต่อคนหรือต่อระยะเวลาการเดินทาง คุ้มครองไม่เกิน Medical expenses due to accident, limit per person and per period of insurance	500,000
2.1 การเคลื่อนย้ายผู้ป่วยกลับภูมิลำเนา หรือสถานพยาบาลจากกรณีอุบัติเหตุ การเดินทางกลับประเทศหรือโรงพยาบาลที่เหมาะสมในประเทศ รวมถึงการเดินทางด้วยรถพยาบาลจากจุดเกิดเหตุไปยังสถานพยาบาลขณะอยู่ในต่างประเทศ (รวมอยู่ในค่ารักษาพยาบาล ข้อ 2.) Evacuation expense from injury, return transport of insured to residence or to suitable hospital closest to residence, incl. appropriate car ambulance from event place to hospital (included in no.2 sum insured)	100,000
2.2 การรักษาพยาบาลอันเนื่องมาจากการก่อการร้าย ต่ออุบัติเหตุแต่ละครั้ง ต่อคนหรือต่อระยะเวลาการเดินทาง (รวมอยู่ในค่ารักษาพยาบาล ข้อ 2.) Medical Expenses due to Act of Terrorism, limit per person and per period of insurance, (included in no.2 sum insured)	30,000
2.3 คุ้มครองพิเศษ ค่ารักษาพยาบาลจาก อุบัติเหตุจากการเล่นสกี, การดำน้ำ (snorkeling), ผู้โดยสารเรือเร็ว, บานาน่าโบท, เจ็ตสกี, เรือลากรัมและชีวอร์กเกอร์ ต่ออุบัติเหตุแต่ละครั้งต่อคนหรือต่อระยะเวลาการเดินทาง (รวมอยู่ในค่ารักษาพยาบาล ข้อ 2.) Special coverage : Medical expenses arising from accident from skiing, snorkeling, speed boat, banana boat, jet ski, parasailing (pulled by speed boat), sea walker, per each accident (included in no.2 sum insured)	คุ้มครอง Covered
3. ค่าใช้จ่ายในการขนส่งศพกลับภูมิลำเนา คุ้มครองไม่เกิน Repatriation expense for mortal remains	100,000
4. อาหารเป็นพิษ คุ้มครองไม่เกิน Food poisoning	100,000
5. ชดเชยรายได้รายวันในกรณีเข้ารับรักษาพยาบาลผู้ป่วยในจากอุบัติเหตุในและต่างประเทศต่อวัน (สูงสุด 30 วัน) Hospitalization benefit from injury - domestic and outbound per day (max 30 days)	800



อัตรานี้ไม่รวม

1. ค่าใช้จ่ายส่วนตัว เช่น อาหารและเครื่องดื่มที่สั่งเพิ่มพิเศษ, โทสต์พาร์ท, โทสต์สาร, อินเทอร์เน็ต, มินิบาร์และอื่นๆที่ไม่ได้ระบุในรายการ
2. ค่าส่วนต่างน้ำหนักกระเป๋าสัมภาระเกิน 23 กก.
3. ค่าภาษีมูลค่าเพิ่ม 7% และ ภาษีบริการ 3% (กรณีนิติบุคคล)
4. ค่าใช้จ่ายอันเกิดจากความล่าช้าของสายการบิน, อุบัติภัยทางธรรมชาติ, การประท้วง, การก่อการจลาจล, การนัดหยุดงาน, ซึ่งอยู่เหนือความควบคุมของบริษัท
5. ค่าใช้จ่ายอันเกิดจากการถูกปฏิเสธไม่ให้ออก และเข้าเมืองจากเจ้าหน้าที่ตรวจคนเข้าเมือง เจ้าหน้าที่กรมแรงงานทั้งในประเทศไทย และต่างประเทศ ซึ่งอยู่นอกเหนือความควบคุมของบริษัท



เงื่อนไขการจอง

1. กรุณาวางเงินมัดจำท่านละ 10,000 บาท / 15,000 บาท (ช่วงเทศกาล) ภายใน 3 วันหลังการจอง
2. ค่าทัวร์ส่วนที่เหลือชำระ 30 วันก่อนเดินทาง (นับรวมวันเสาร์และวันอาทิตย์)
3. กรณีจองน้อยกว่าวันเดินทาง 30 วัน บริษัท ขอสงวนสิทธิ์เก็บค่าทัวร์เต็มจำนวนในวันที่จองเท่านั้น
4. กรณีที่ท่านชำระค่าทัวร์ทั้งหมดแล้ว หรือบางส่วนบริษัท ถือว่าท่านได้ยอมรับเงื่อนไขและข้อตกลงต่างๆที่ได้ระบุไว้ทั้งหมดนี้แล้ว



เงื่อนไขการยกเลิกการเดินทาง

1. แจ้งยกเลิกก่อนการเดินทางล่วงหน้า 30 วันขึ้นไป (นับรวมเสาร์-อาทิตย์) ก่อนวันนำเที่ยว คืนเงินทั้งหมดที่เหลือหลังหักค่าใช้จ่ายที่เกิดขึ้นจริง เช่น ค่าวีซ่า ค่ามัดจำบัตรโดยสารของสายการบิน และค่าใช้จ่ายที่เป็นอื่นๆ
2. แจ้งยกเลิกก่อนการเดินทาง 15-29 วันก่อนวันนำเที่ยว คืนเงิน 50 % ของค่าทัวร์ ในทุกกรณี
3. แจ้งยกเลิกก่อนการเดินทาง 0-14 วัน วันก่อนวันนำเที่ยว ขอสงวนสิทธิ์เก็บเงินค่าทัวร์ทั้งหมดในทุกกรณี
4. แจ้งยกเลิกในกรณีที่ท่านชำระเงินผ่านบัตรเครดิตเข้ามา จะไม่สามารถยกเลิกทัวร์ได้ แต่จะเก็บไว้ในรูปแบบเครดิตซึ่งท่านสามารถนำเครดิตนี้ไปใช้ในการซื้อทัวร์ครั้งถัดไปกับทางบริษัท



เงื่อนไขการออกเดินทาง

1. คณะเดินทางจำเป็นต้องมีขั้นต่ำ 15 ท่าน หากต่ำกว่ากำหนด คณะจะไม่สามารถเดินทางได้ แต่หากผู้เดินทางทุกท่านยินดีที่จะชำระค่าบริการเพิ่มเพื่อให้คณะออกเดินทางได้ ทางบริษัทยินดีที่จะประสานงาน เพื่อให้ทุกท่านเดินทางตามความประสงค์ต่อไป และทางบริษัทขอสงวนสิทธิ์ในการงดออกเดินทาง หรือ เลื่อนการเดินทางไปในพิธีรีตรองวันอื่นต่อไป โดยทางบริษัทฯ จะแจ้งให้ท่านทราบล่วงหน้าอย่างน้อย 10 วันก่อนเดินทางเพื่อวางแผนการเดินทางใหม่อีกครั้ง ทั้งนี้ กรุณาอย่าเพิ่งคอนเฟิร์มผลงาน สอบถามเจ้าหน้าที่ทุกครั้ง ก่อนทำการออกตัว เพื่อยืนยันว่าทัวร์คณะที่ท่านจองไว้สามารถออกเดินทางได้หรือไม่ หากท่านออกบัตรโดยสารโดยไม่ได้รับการยืนยันจากบริษัทฯ แล้วปรากฏว่าทัวร์คณะนั้นยกเลิก หรือสายการบินเปลี่ยนแปลงเวลาบิน และเที่ยวบิน บริษัทฯ ไม่รับผิดชอบค่าใช้จ่ายใดๆ เพราะถือว่าท่านได้ยอมรับเงื่อนไขดังกล่าวแล้ว
2. บริษัทขอสงวนสิทธิ์ในการเก็บค่าใช้จ่ายทั้งหมด กรณีที่ท่านยกเลิกการเดินทางและมีผลให้คณะเดินทางไม่ครบตามจำนวนที่บริษัท กำหนดไว้ (15 ท่าน) เนื่องจากเกิดความเสียหายต่อทางบริษัท และผู้เดินทางคนอื่นๆ ในคณะเดียวกัน บริษัทฯ ต้องนำไปชำระค่าเสียหายต่างๆจากการยกเลิกของท่าน



เงื่อนไขอื่นๆ

1. เมื่อท่านตกลงชำระเงินมัดจำหรือค่าทัวร์ทั้งหมดกับทางบริษัทฯ แล้วทางบริษัทฯ จะถือว่าท่านได้ยอมรับเงื่อนไขและข้อตกลงต่างๆ ทั้งหมด
2. รายการและราคาสามารถเปลี่ยนแปลงได้ตามเหมาะสมโดยไม่ต้องแจ้งให้ทราบล่วงหน้าขึ้นอยู่กับประกาศเปลี่ยนแปลงราคาของสายการบินและอัตราแลกเปลี่ยน
3. หากท่านถูกปฏิเสธการเข้า – ออกเมืองด้วยเหตุผลทางการเมือง หรือเหตุผลใดๆก็ตาม ซึ่งอยู่นอกเหนือความรับผิดชอบของบริษัทฯ บริษัทฯ ไม่คืนเงิน และไม่มีการจ่ายค่าชดเชยให้แก่ท่าน ไม่ว่ากรณีใดๆ (ไม่ว่าทั้งหมดหรือบางส่วน) รวมทั้งเหตุผลพิเศษ เช่น ภัยธรรมชาติต่างๆ การนัดหยุดงาน, การสไตรค์, ปัญหาอันเนื่องมาจากสุขภาพส่วนบุคคล, ปัญหาความล่าช้าของสายการบิน, การยกเลิกเที่ยวบินหรือการเปลี่ยนแปลงเที่ยวบินอันเนื่องมาจากสายการบิน
4. ค่าบริการที่ท่านชำระเป็นการชำระแบบเหมาขาด และบริษัทฯ ได้ชำระให้กับตัวแทนแต่ละแห่งแบบเหมาขาดเช่นกัน หากท่านมิได้ท้วงท้วงตามรายการ หรือไม่ใช้บริการส่วนหนึ่งส่วนใด ท่านจะขอค่าบริการคืนไม่ได้
5. กรุ๊ปที่เดินทางช่วงหน้าเทศกาลที่ต้องการรันติมัดจำกับสายการบิน หรือผ่านตัวแทนทั้งในและต่างประเทศ รวมไปถึงเที่ยวบินพิเศษ Charter flight, Extra flight จะไม่มีการคืนเงินมัดจำหรือเงินค่าทัวร์ทั้งหมด
6. สำหรับท่านที่จะออกตัวเครื่องบินภายในประเทศ, ตั๋วรถไฟ, ตั๋วรถทัวร์ กรุณาสอบถามเจ้าหน้าที่ทุกครั้งก่อนทำการออกตัว เพื่อยืนยันว่าทัวร์คณะที่ท่านจองไว้สามารถออกเดินทางได้หรือไม่ หรือสายการบินมีการปรับเปลี่ยนเที่ยวบิน หรือเวลาบินหรือไม่ หากท่านออกบัตรโดยสารโดยไม่ได้รับการยืนยันจากบริษัทฯ แล้วปรากฏว่าทัวร์คณะนั้นยกเลิก หรือสายการบินเปลี่ยนแปลงเวลาบิน และเที่ยวบิน บริษัทฯ ไม่รับผิดชอบค่าใช้จ่ายใดๆ เพราะถือว่าท่านได้ยอมรับเงื่อนไขดังกล่าวแล้ว
7. กรุณาตรวจสอบพาสปอร์ตของท่านก่อนออกเดินทางทุกครั้งว่า หนังสือเดินทางต้องไม่มีการชำรุด เปียกน้ำ การขีดเขียนรูปต่างๆ หรือมีตราประทับลวดลายการ์ตูน ที่ไม่ใช่ว่าการประทับตราอย่างเป็นทางการของประเทศนั้นๆ หากเจ้าหน้าที่ตรวจคนเข้าเมืองปฏิเสธการเข้าหรือ ออกเมืองของท่าน ทางบริษัทฯ ไม่รับผิดชอบใดๆทั้งสิ้น
8. กรณีที่มี “คดีความ” ที่ไม่อนุญาตให้เดินทางออกนอกประเทศได้ กรุณาตรวจสอบก่อนการจองทัวร์ว่าท่านสามารถเดินทางออกประเทศได้หรือไม่ ซึ่งเป็นสิ่งที่อยู่นอกเหนือการควบคุมของบริษัทฯ ถ้าไม่สามารถเดินทางได้ทางบริษัทฯ ไม่ขอรับผิดชอบใดๆทั้งสิ้น
9. กรณีหญิงตั้งครรภ์ เดินทาง ท่านต้องมีใบรับรองแพทย์ระบุชัดเจนว่าสามารถเดินทางออกนอกประเทศได้ รวมถึงอายุครรภ์ที่ชัดเจนซึ่งเป็นสิ่งที่อยู่นอกเหนือการควบคุมของบริษัทฯ ทางบริษัทฯ ไม่ขอรับผิดชอบใดๆทั้งสิ้น

ข้อมูลเพิ่มเติมเรื่องตั๋วเครื่องบิน



1. ในการเดินทางเป็นหมู่คณะ ผู้โดยสารจะต้องเดินทางไป-กลับพร้อมกัน หากต้องการเคลื่อนวันเดินทางกลับ ท่านจะต้องชำระค่าใช้จ่ายส่วนต่างที่สายการบิน และบริษัททัวร์เรียกเก็บ
2. การจัดที่นั่งของกรุป เป็นไปโดยสายการบินเป็นผู้กำหนด ซึ่งทางบริษัทฯ ไม่สามารถเข้าไปแทรกแซงได้
3. ในกรณียกเลิกการเดินทาง และได้ดำเนินการ ออกตั๋วเครื่องบินไปแล้ว (กรณีที่ตัวสามารถทำ REFUND ได้) ผู้เดินทางต้องรอ REFUND ตามระบบของสายการบินเท่านั้น

ข้อมูลเพิ่มเติมเรื่องโรงแรมที่พัก



1. เนื่องจากการวางแผนห้องพักของแต่ละโรงแรมแตกต่างกัน จึงอาจทำให้ห้องพักแบบห้องเดี่ยว (Single) และห้องคู่ (Twin/Double) และห้องพักแบบ 3 ท่าน (Triple Room) ห้องพักอาจจะไม่ติดกัน
2. กรณีที่มีงานจัดประชุมนานาชาติ (Trade Fair) หรือเทศกาล เป็นผลให้ค่าโรงแรมสูงขึ้นมากและห้องพักอาจเต็ม บริษัทฯ ขอสงวนสิทธิ์ในการ ปรับเปลี่ยนเพื่อให้เกิดความเหมาะสม

การเดินทางเป็นครอบครัว



หากท่านเดินทางเป็นครอบครัวใหญ่ หรือเดินทางพร้อมสมาชิกในครอบครัวที่ต้องได้รับการดูแลเป็นพิเศษ (Wheelchair), เด็ก, และผู้สูงอายุ มีโรคประจำตัว ไม่สะดวกในการเดินท่องเที่ยวติดต่อกัน ท่านและครอบครัวต้องให้การดูแลสมาชิกภายในครอบครัวของตนเอง เนื่องจากการเดินทางเป็นหมู่คณะ หัวหน้าทัวร์มีความจำเป็นต้องดูแลคณะทัวร์ทั้งหมด

ความรับผิดชอบ

บริษัทฯ เป็นเพียงตัวแทนการท่องเที่ยว สายการบินและตัวแทนการท่องเที่ยวในต่างประเทศซึ่งไม่อาจรับผิดชอบต่อความเสียหายต่างๆ ที่อยู่เหนือการควบคุมของเจ้าหน้าที่บริษัทฯ อาทิ การนัดหยุดงาน การจลาจล เปลี่ยนแปลงเที่ยวบินหรือกำหนดเวลาในตารางบิน ภัยธรรมชาติ ฯลฯ หรือค่าใช้จ่ายเพิ่มเติมที่เกิดขึ้น ทั้งทางตรง หรือทางอ้อม เช่น การเจ็บป่วย การถูกทำร้าย การสูญหาย ความล่าช้า หรือ จากอุบัติเหตุต่างๆ ฯลฯ หรือต่อการตอบปฏิเสธการเข้าและออกเมืองของเจ้าหน้าที่ตรวจคนเข้าหรือออกเมือง อันเนื่องมาจากมีสิ่งผิดกฎหมาย หรือเอกสารการเดินทางไม่ถูกต้อง หรือการถูกปฏิเสธในกรณีอื่นๆ